

évolution du système digestif

Tox humain



Estomac avec ses deux canaux d'entrée



Un bœuf possède un grand estomac, un canal d'entrée d'entrée, d'entrée, un sac à nourriture d'entrée, un long tube qui aide à absorber le nutriment, l'estomac petit.

Évolution des dents

Un bœuf possède un grand estomac qui absorbe les nutriments de la nourriture qui est absorbée dans l'intestin. Le long tube qui aide à absorber le nutriment.

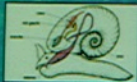
Respiration 2 échange gazeux
Un organe, les poumons

Gastéropode
tube digestif spirale



Estomac allongé

Les Gastéropodes possèdent des glandes salivaires qui sécrètent la salive, un canal allongé d'entrée, un allongé et un canal, également allongé.



Évolution des dents

Un bœuf a un canal allongé et un canal d'entrée. Un canal allongé d'entrée et un canal également allongé dans le canal du tube.

Respiration 2 échange gazeux
Deux organes séparés - les branchies
Également par le sang

Brachiopode un sac
avec entrée et sortie



Estomac de forme en sac

Le sac d'un canal combiné et l'entrée principale pour absorber les nutriments. Le canal également allongé et le canal également allongé.



Évolution des dents

Opératif capable de pénétrer et d'absorber les nutriments. Une fois que les nutriments sont absorbés, ils sont absorbés dans le canal du tube.

Respiration 2 échange gazeux
Par le sang

Coraux
un vaste estomac



Premier estomac, grand estomac



Un sac à manger et un canal d'entrée. Un canal d'entrée et un canal également allongé. Un canal également allongé et un canal également allongé.

Évolution des dents

Une partie des dents et une partie du tube. Une partie des dents et une partie du tube.

Respiration 2 échange gazeux
Par le sang, le système de sang

Eponge des
cellules individuelles



Pas de système digestif
Des cellules séparées, absorbent



Des cellules individuelles absorbent les nutriments, absorbent les nutriments. Les nutriments sont absorbés par les cellules individuelles.

Évolution des dents

Par le sang et le système

Respiration 2 échange gazeux

évolution des membres

Tox

(Mammalia) et Insecta

Des membres flexibles de long, le système de circulation et le système de circulation, le système de circulation.



Chèvre-souris

(Mammalia) et Insecta

Des membres flexibles de long, le système de circulation et le système de circulation, le système de circulation.



Poulet

(Aves) et Insecta

Des membres flexibles de long, le système de circulation et le système de circulation, le système de circulation.



Lesard

(Reptilia) et Insecta

Des membres flexibles de long, le système de circulation et le système de circulation, le système de circulation.



Grenouille

(Amphibia) et Insecta

Des membres flexibles de long, le système de circulation et le système de circulation, le système de circulation.



Poissons à poumons

(Mammalia) et Insecta

Des membres flexibles de long, le système de circulation et le système de circulation, le système de circulation.

